

# Hi-MO X6 Explorer

## LR5-72HTH 565~585 M

- Apto para mercado de distribución
- Su sencillo diseño encarna el estilo moderno
- Mejor rendimiento de generación de energía
- Panel de alta calidad que garantiza una fiabilidad a largo plazo

15

15 años de garantía para materiales y procesamiento

25

25 años de garantía para la generación de potencia extra lineal

### Certificaciones de sistema y producto completas

IEC 61215, IEC 61730, UL 61730

ISO9001:2015: Sistema de gestión de la calidad ISO

ISO14001: 2015: Sistema de gestión ambiental ISO

ISO45001: 2018: Salud y seguridad en el trabajo

IEC62941: Guía para la calificación del diseño del panel y la aprobación de tipo

**LONGI**



**22,6 %**

MÁX. EFICIENCIA DE PANEL

**0~3 %**

TOLERANCIA DE POTENCIA

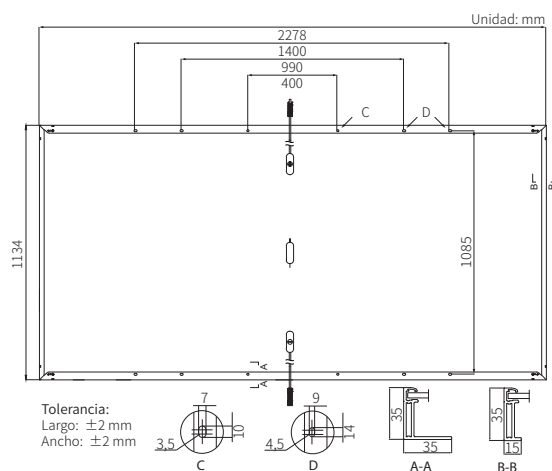
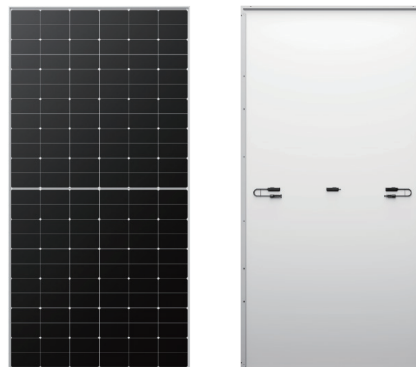
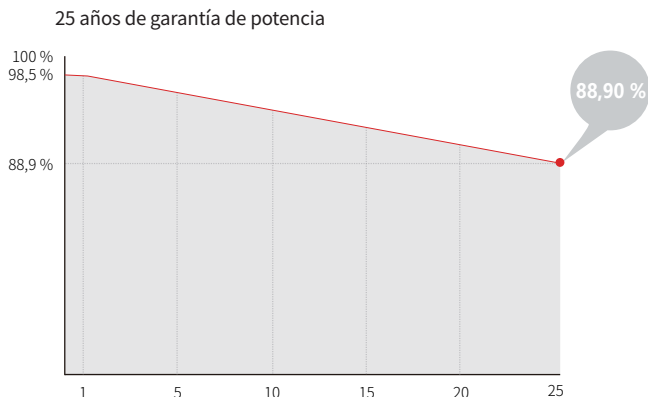
**<1,5 %**

DEGRADACIÓN DE POTENCIA DEL PRIMER AÑO

**0,40 %**

DEGRADACIÓN DE POTENCIA AÑOS 2-25

## Valor añadido



## Parámetros mecánicos

Orientación de célula	144 (6×24)
Caja de conexión	IP68
Cable de salida	4 mm <sup>2</sup> , +400, -200 mm/±1400 mm Longitud personalizable
Vidrio	Vidrio único, vidrio templado con revestimiento de 3,2 mm
Marco	Marco de aleación de aluminio anodizado
Peso	27,5 kg
Dimensiones	2278×1134×35 mm
Embalaje	31 piezas por palet / 155 piezas por 20' GP / 620 piezas por 40' HC

## Características eléctricas

STC: AM1.5 1000 W/m<sup>2</sup> 25 °C

NOCT: AM1.5 800 W/m<sup>2</sup> 20 °C 1 m/s

Incertidumbre de prueba para Pmax:  $\pm 3$  %

Tipo de panel	LR5-72HTH-565M		LR5-72HTH-570M		LR5-72HTH-575M		LR5-72HTH-580M		LR5-72HTH-585M	
	STC	NOCT	STC	NOCT	STC	NOCT	STC	NOCT	STC	NOCT
Condición de prueba	STC	NOCT	STC	NOCT	STC	NOCT	STC	NOCT	STC	NOCT
Potencia máxima (Pmax/W)	565	422	570	426	575	430	580	433	585	437
Tensión en circuito abierto (Voc/V)	51,76	48,60	51,91	48,74	52,06	48,88	52,21	49,02	52,36	49,16
Corriente de cortocircuito (Isc/A)	14,01	11,31	14,07	11,36	14,14	11,42	14,20	11,47	14,27	11,52
Tensión a máxima potencia (Vmp/V)	43,61	39,79	43,76	39,93	43,91	40,07	44,06	40,20	44,21	40,34
Corriente a máxima potencia (Imp/V)	12,96	10,61	13,03	10,68	13,10	10,73	13,17	10,78	13,24	10,84
Eficiencia del panel (%)	21,9		22,1		22,3		22,5		22,6	

## Parámetros operativos

Temperatura operativa	-40 °C ~ +85 °C
Tolerancia de generación de potencia	0 ~ 3 %
Tolerancia Voc e Isc	$\pm 3$ %
Tensión máxima del sistema	DC1500V (IEC/UL)
Clasificación máxima del fusible de serie	25 A
Temperatura operativa nominal de la célula	45 $\pm 2$ °C
Clase de protección	Clase II
Clase de resistencia al fuego	Tipo UL 1 o 2 Clase C de IEC

## Carga mecánica

Carga estática máxima en la cara delantera	5400 Pa
Carga estática máxima en la cara trasera	2400 Pa
Prueba de granizo	Pedrisco de 25 mm a velocidad de 23 m/s

## Clasificaciones de temperatura (STC)

Coefficiente de temperatura de Isc	+0,050 %/°C
Coefficiente de temperatura de Voc	-0,230 %/°C
Coefficiente de temperatura de Pmax	-0,290 %/°C